

## سنسور نوری یکطرفه در ابعاد کوچک با فاصله تشخیص طولانی:

### ویژگی ها:

- \* تحقق دستیابی به فاصله تشخیص ۲ متر با طراحی اپتیکال منحصر به فرد
- \* درجه حفاظتی IP64 استاندارد IEC
- \* نشانگر پایداری داخلی
- \* دارای تابع تنظیم حساسیت
- \* صفحه نمایشگر LED دو رنگ



لطفا پیش از استفاده دفترچه راهنمای فارسی را به منظور ایمتی مطالعه نمایید!

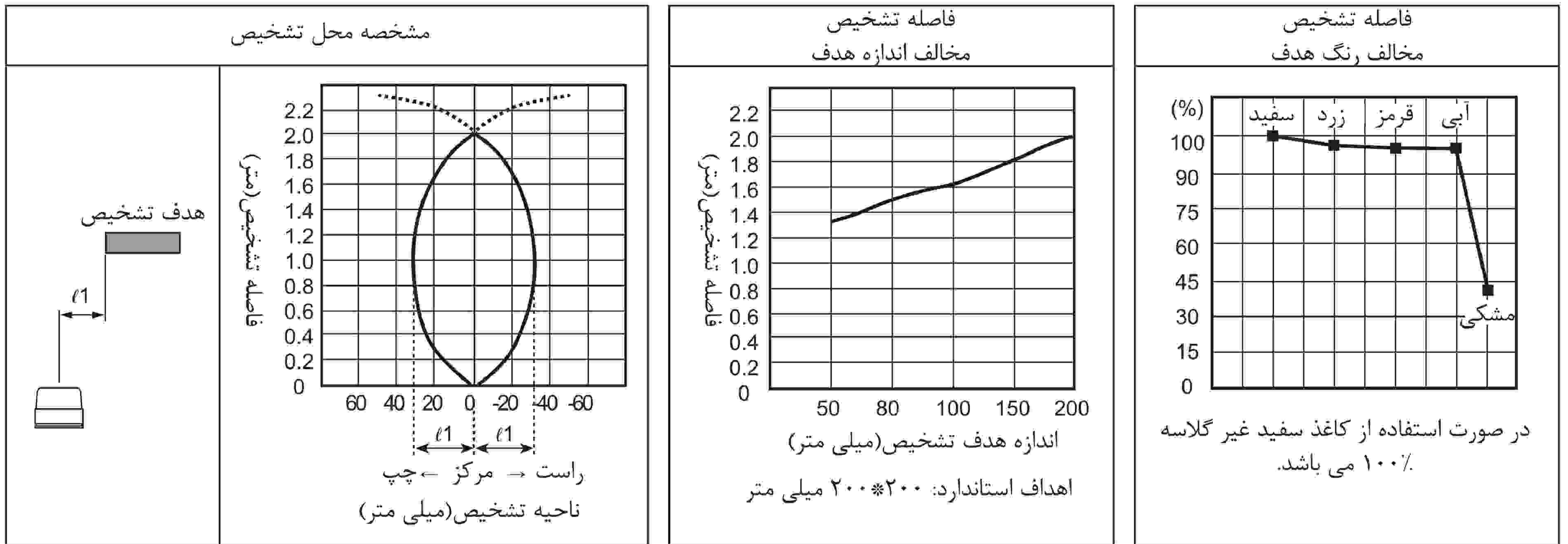


### مشخصات:

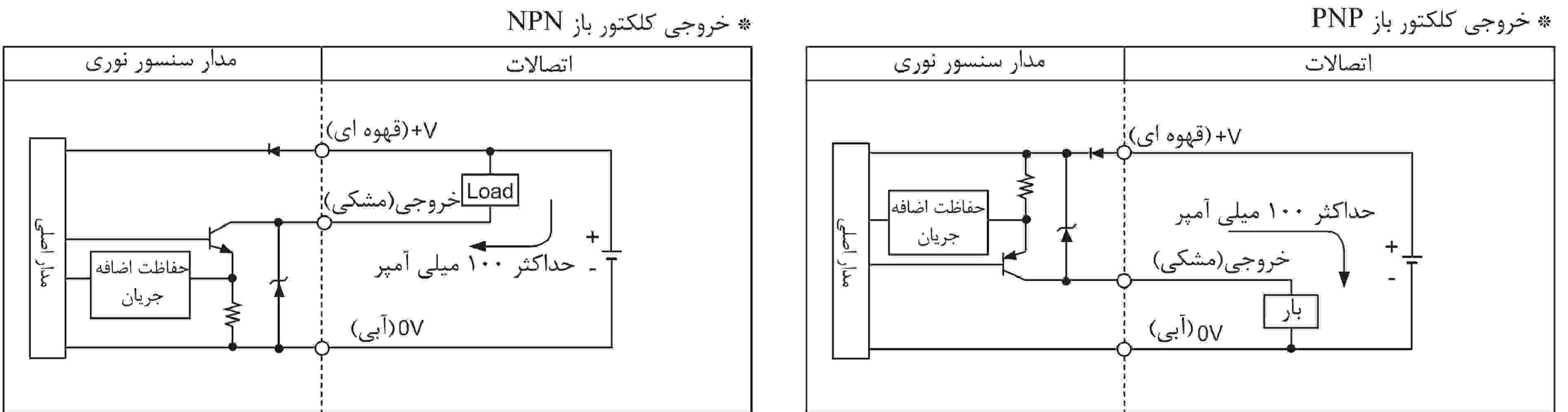
مدل	کلکتور باز NPN	BA2M-DDT	BA2M-DDTD
	کلکتور باز PNP	BA2M-DDT-P	BA2M-DDTD-P
نوع تشخیص	یک طرفه بدون رفلکتور (Diffuse reflective)		
فاصله تشخیص	۲ متر (با کاغذ سفید غیر گلاسه ۲۰۰*۲۰۰ میلی متر)		
هدف تشخیص	مواد نیمه شفاف و مات		
هیستریزیس	حداکثر ۲۰٪ در فاصله تشخیص		
زمان پاسخ	تقریباً ۱ میلی ثانیه		
منبع تغذیه	۱۲-۲۴ ولت مستقیم با ۱۰٪ تolerانس (ریپل پیک تا پیک: حداکثر ۱۰٪)		
جریان مصرفی	حداکثر ۱۵ میلی آمپر (۳۰ میلی آمپر زمانی که خروجی وصل است)		
منبع نور	LED مادون قرمز (۸۵۰ نانو متر)		
تنظیم حساسیت	واریابل تنظیم داخلی		
حالت کاربری	روشن وصل	تاریک وصل	
خروجی کنترلی	خروجی کلکتور باز NPN یا PNP * ولتاژ بار: حداکثر ۲۶.۴ ولت مستقیم * جریان بار: حداکثر ۱۰۰ میلی آمپر * ولتاژ باقیمانده - NPN: حداکثر ۱ ولت، PNP: حداکثر ۲.۵ ولت		
مدار حفاظتی	حفاظت پلاریته معکوس، حفاظت اتصال کوتاه خروجی		
نشانگر	* نشانگر کارکرد: قرمز * نشانگر پایداری: نارنجی (روشن وصل)، سبز (تاریک وصل)		
مقاومت عایقی	حداقل ۲۰ مگا اهم (در تست مگر با ۵۰۰ ولت مستقیم)		
مقاومت در برابر نویز	نویز موج مربعی با دامنه مثبت و منفی ۲۴۰ ولت به وسیله شیب ساز نویز (عرض پالس: ۱ میکروثانیه)		
تحمل دی الکتریک	۱۰۰۰ ولت متناوب ۵۰/۶۰ هرتز برای ۱ دقیقه		
لرزش	۱.۵ میلی متر دامنه در فرکانس ۱۰ تا ۵۵ هرتز برای مدت ۱ دقیقه. در هریک از جهات محور XYZ برای مدت ۲ ساعت		
شوک	۱۰۰ متر بر مجذور ثانیه (تقریباً 10G) در هریک از جهات محورهای XYZ تا ۳ دفعه		
محیط	روشنایی محل	نور خورشید: حداکثر ۱۱۰۰۰ لوکس، لامپ رشته ای: حداکثر ۳۰۰۰ لوکس	
	دمای محل	۲۵- تا ۵۵ درجه سانتی گراد، انبار: ۲۵- تا ۷۰ درجه سانتی گراد	
	رطوبت محل	رطوبت ۳۵ تا ۸۵ درصد، انبار: ۳۵ تا ۸۵ درصد	
ساختار حفاظتی	IEC استاندارد IP64		
مواد سازنده	بدنه: ABS، قسمت سنسور: پلاستیک، نشانگر: پلاستیک، واریابل: IXEF		
کابل	قطر ۳ میلی متر، ۳ سیمه، طول: ۲ متر (AWG24، قطر رشته: ۰.۰۸ میلی متر، تعداد رشته ها: ۴۰، قطر خارجی عایق: ۱ میلی متر)		
متعلقات	درایور تنظیم واریابل		
تائیدیه	CE		
وزن دستگاه	تقریباً ۵۰ گرم		

\* دما و رطوبت ذکر شده در قسمت محیط در شرایط یک محیط عاری از یخ زدگی و چگالش در نظر گرفته شده اند.

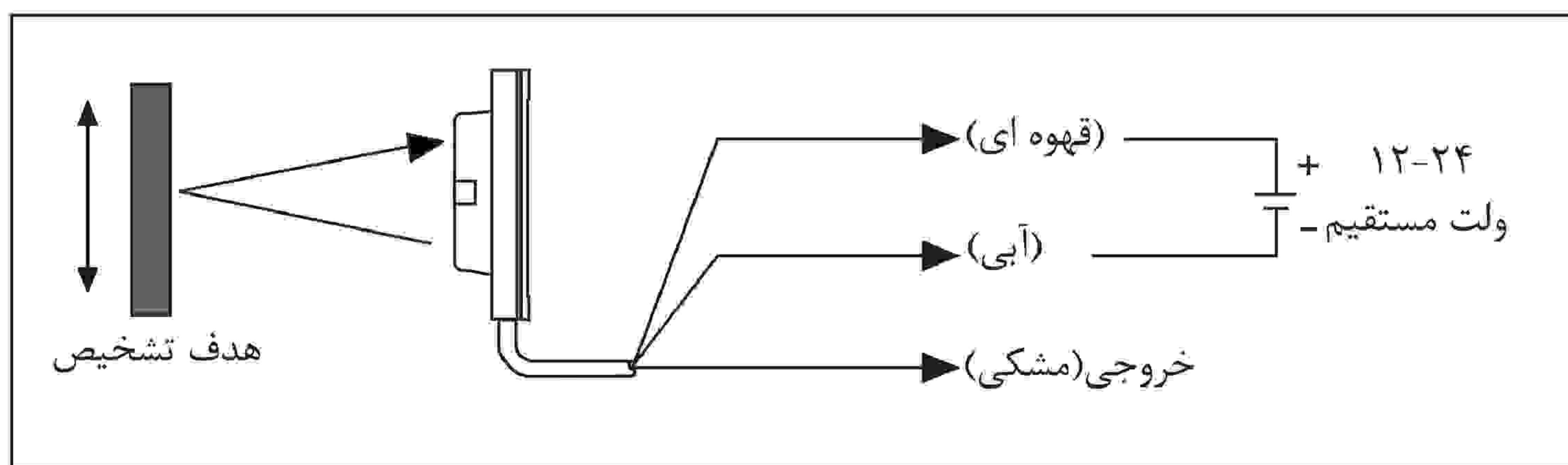
## اطلاعات مشخصات:



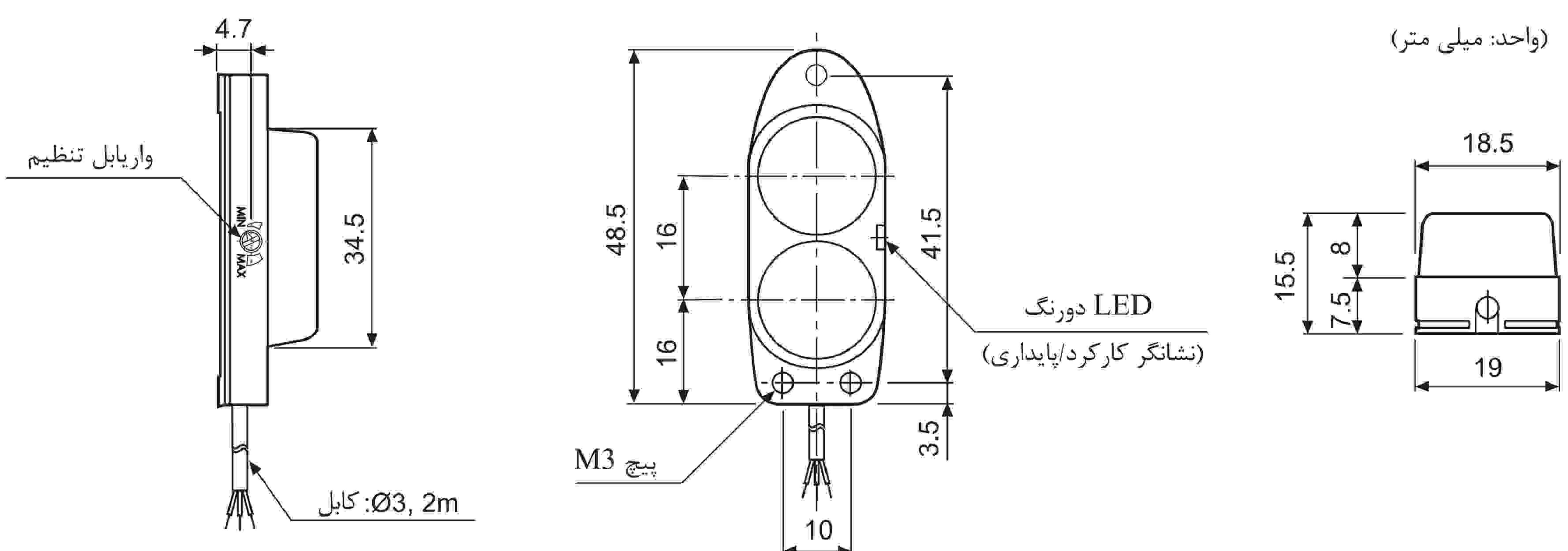
## دیاگرام سیم بندی خروجی کنترلی:



## اتصالات:



## ابعاد:

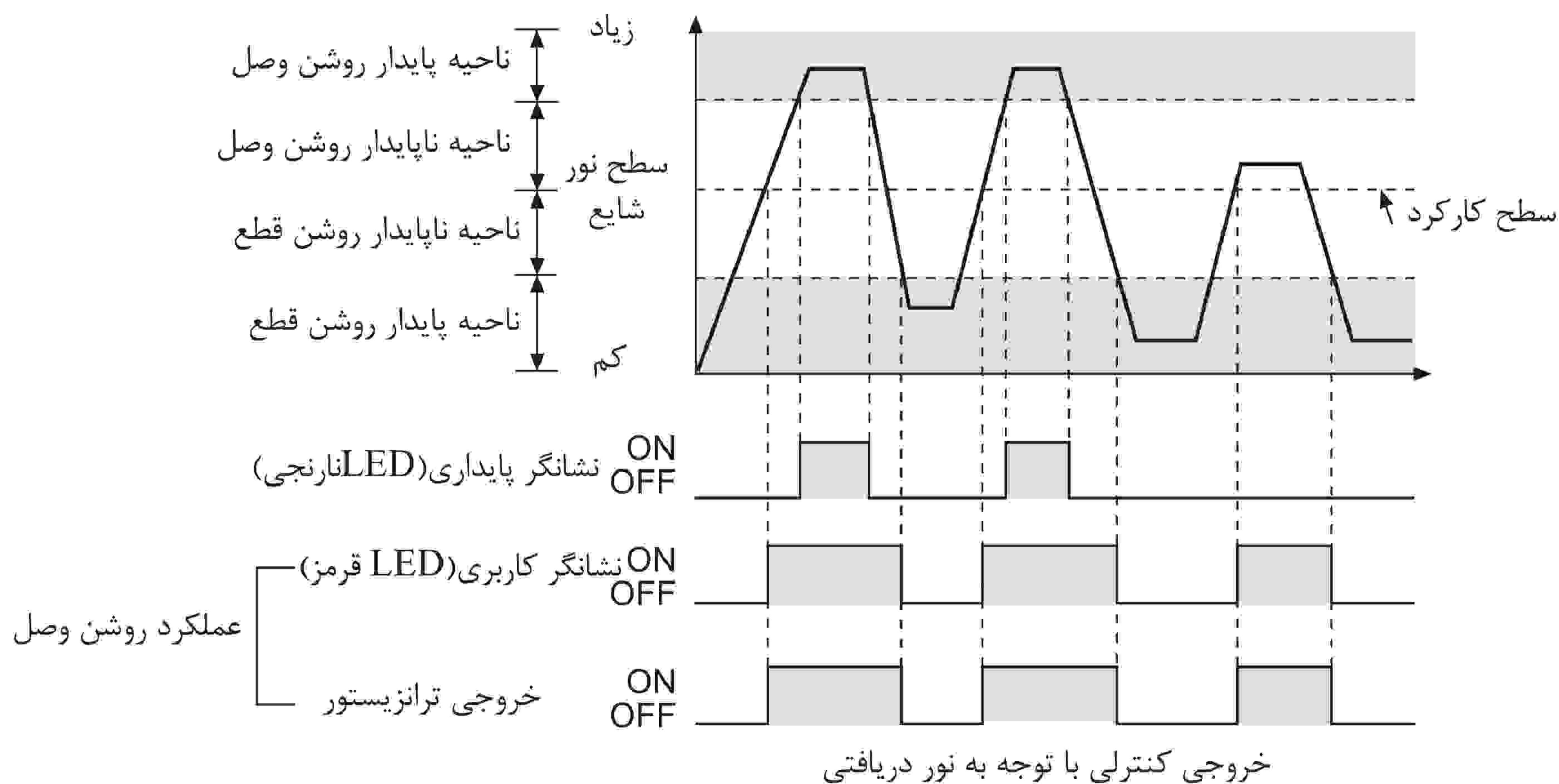


- (A) سنسورهای نوری
- (B) سنسورهای فیبر نوری
- (C) سنسورهای محیط ادرب
- (D) سنسورهای مجاورتی
- (E) سنسورهای فشار
- (F) انکودرهای چرخشی
- (G) کانکتورها/ سوکت ها
- (H) کنترلرهای دما
- (I) /SSR کنترل کننده توان
- (J) شمارنده ها
- (K) تایمرها
- (L) پنل های اندازه گیری
- (M) اندازه گیرهای دور/سرعت/ پالس
- (N) نمایشگرها
- (O) کنترل کننده حسگر
- (P) منابع تغذیه سویچینگ
- (Q) موتورهای پله ای درایور کنترل کننده
- (R) پنل های منطقی/ گرافیکی
- (S) تجهیزات شبکه فیلد
- (T) نرم افزارها

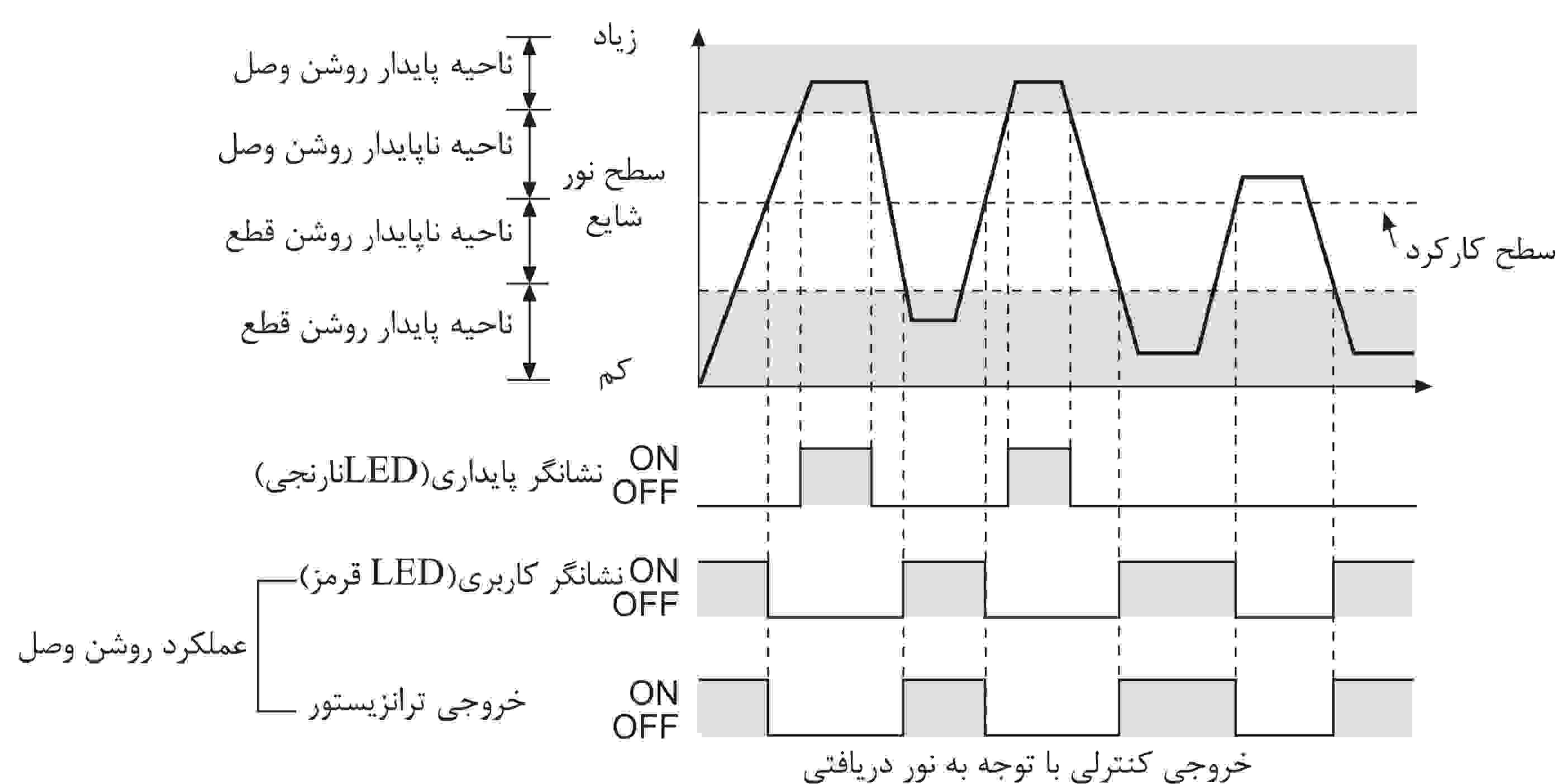
## حالت (مد) کاربری:

اگر ترمینال خروجی کنترلی اتصال کوتاه شود و اضافه جریان بالاتر از حد نامی در دستگاه رخ دهد، سنسور به خاطر مدار حفاظتی به صورت نرمال کار نخواهد کرد.

### \* روشن وصل



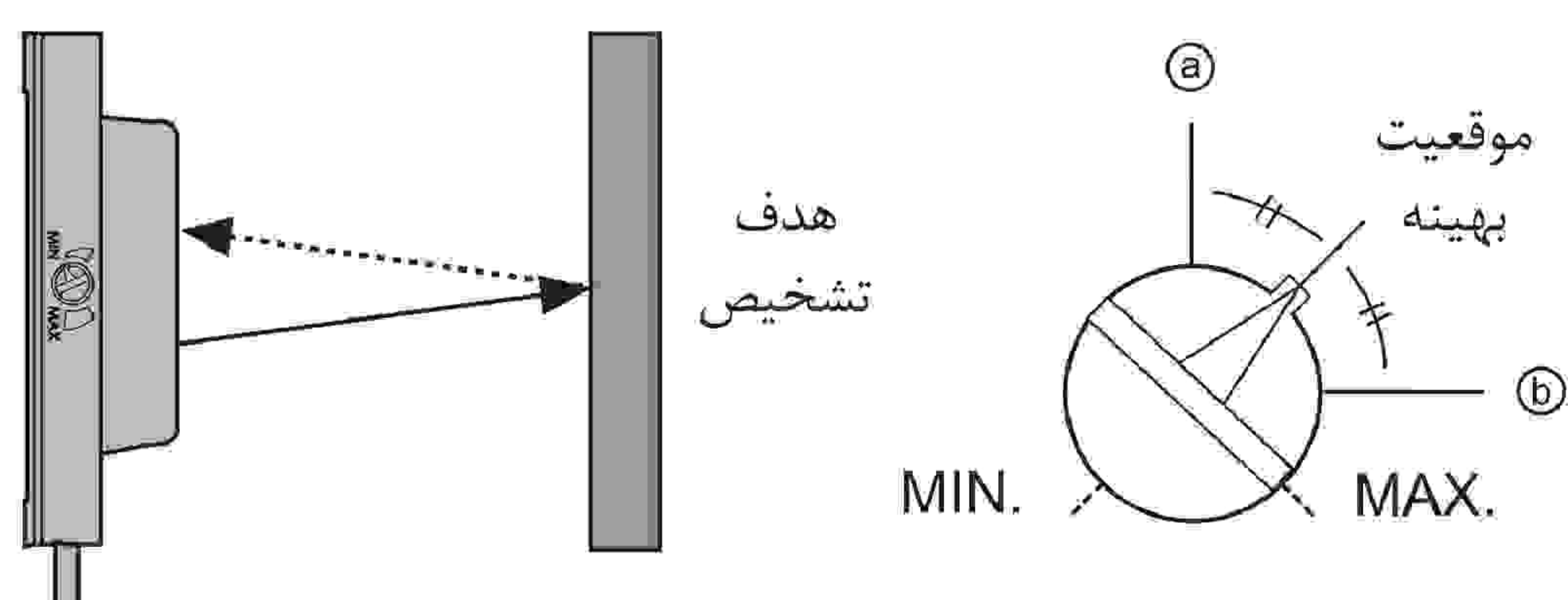
### \* تاریک وصل



## نصب و تنظیم حساسیت:

سنسور را در محل مورد نظر نصب کرده و اتصالات را چک کنید. تغذیه را به سنسور وصل کنید و محور اپتیکال و حساسیت را مطابق زیر تنظیم کنید:

### \* تنظیم محور نوری



این دستگاه را با جابجایی به چپ یا راست، بالا یا پایین در مرکز جایی که نشانگر پایداری روشن شد نصب کنید.

### \* تنظیمات

- وقتی جسم را تشخیص داد، واریابل تنظیم حساسیت را در ناحیه پایدار روشن وصل قرار دهید (نارنجی: روشن وصل، سبز: تاریک وصل). (مطابق توضیحات بخش حالت کاربری)
- حساسیت باید متناسب با هدف تشخیص و محل نصب تنظیم شود.
- هدف را در موقعیتی قرار دهید که قابل کشف به وسیله پرتو باشد، سپس واریابل تنظیم را تا موقعیت 'a' شروع به چرخاندن کنید تا اولین باری (حداقل میزان چرخش) که نشانگر کاربری روشن شود.
- هدف را از ناحیه تشخیص خارج کنید، سپس واریابل تنظیم را تا موقعیت 'b' شروع به چرخاندن کنید تا زمانی که نشانگر کاربری روشن شود. اگر نشانگر روشن نشد حداکثر مقدار واریابل خود نقطه 'b' خواهد بود.
- واریابل تنظیمات را در مرکز بین دو نقطه 'a' و 'b' قرار دهید.

\* فاصله تشخیص ذکر شده در جدول مشخصات برای حالتی است که از کاغذ ۲۰۰\*۲۰۰ میلی متر غیر گلاسه استفاده شود. مطمئن باشید که این فاصله با تغییرات اندازه، سطح و شفافیت جسم هدف تغییر خواهد کرد.